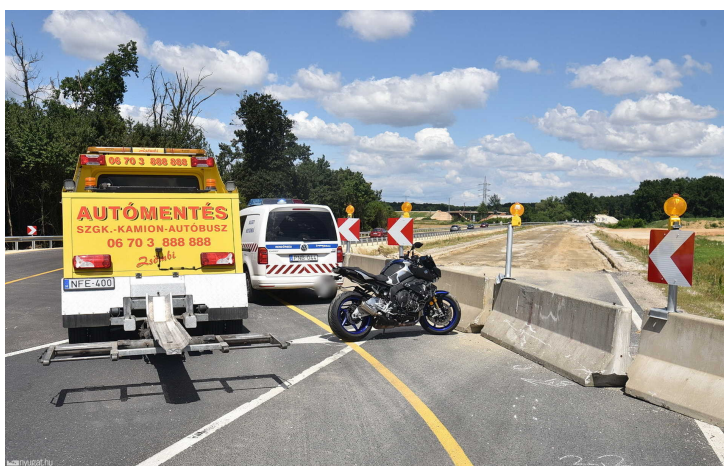


# Beton terelőelemnek ütközött, súlyosan megsérült a motoros a 86-os főúton

Nyugat.hu - 2020-07-12 17:17:59

A 86-os főúton haladt Szombathely irányába egy német rendszámú Yamaha motorkerékpár. Körmentet elhagyva 40 kilométer/órás sebességkorlátozás van érvényben az épülő M8-as autópálya munkálatai miatt. A 86-os főút egy rövid szakaszát elbontották, itt terelőúton lehet közlekedni. Az új irányra táblák és fényjelző berendezések is figyelmeztetnek. A motoros azonban ezeket nem vette észre és fékezés után nekihajtott a beton terelőelemnek, kimosdítva azt a helyéből. A motor sérülései alapján a jármű nem ment gyorsan az ütközéskor. A motort vezető férfi az elsődleges adatok alapján súlyos, nyolc napon túl gyógyuló sérülést szenvedett, a mentők kórházba szállították.



Motorosbaleset fotó: Tánczos Mihály